



วิทยาลัยสหศาสตร์บูรณาการแห่งจุฬาลงกรณ์มหาวิทยาลัย  
COLLEGE OF INTERDISCIPLINARY AND INTEGRATIVE STUDIES  
Chulalongkorn University

# LOGO Design



วิทยาลัยสหศาสตร์บูรณาการแห่งจุฬาลงกรณ์มหาวิทยาลัย  
COLLEGE OF INTERDISCIPLINARY AND INTEGRATIVE STUDIES  
Chulalongkorn University

โลโก้แบบเป็นทางการ

# รูปแบบและสีของโลโก้แบบเป็นทางการ



วิทยาลัยสหศาสตร์บูรณาการแห่งจุฬาลงกรณ์มหาวิทยาลัย  
COLLEGE OF INTERDISCIPLINARY AND INTEGRATIVE STUDIES  
Chulalongkorn University

## สีชมพู

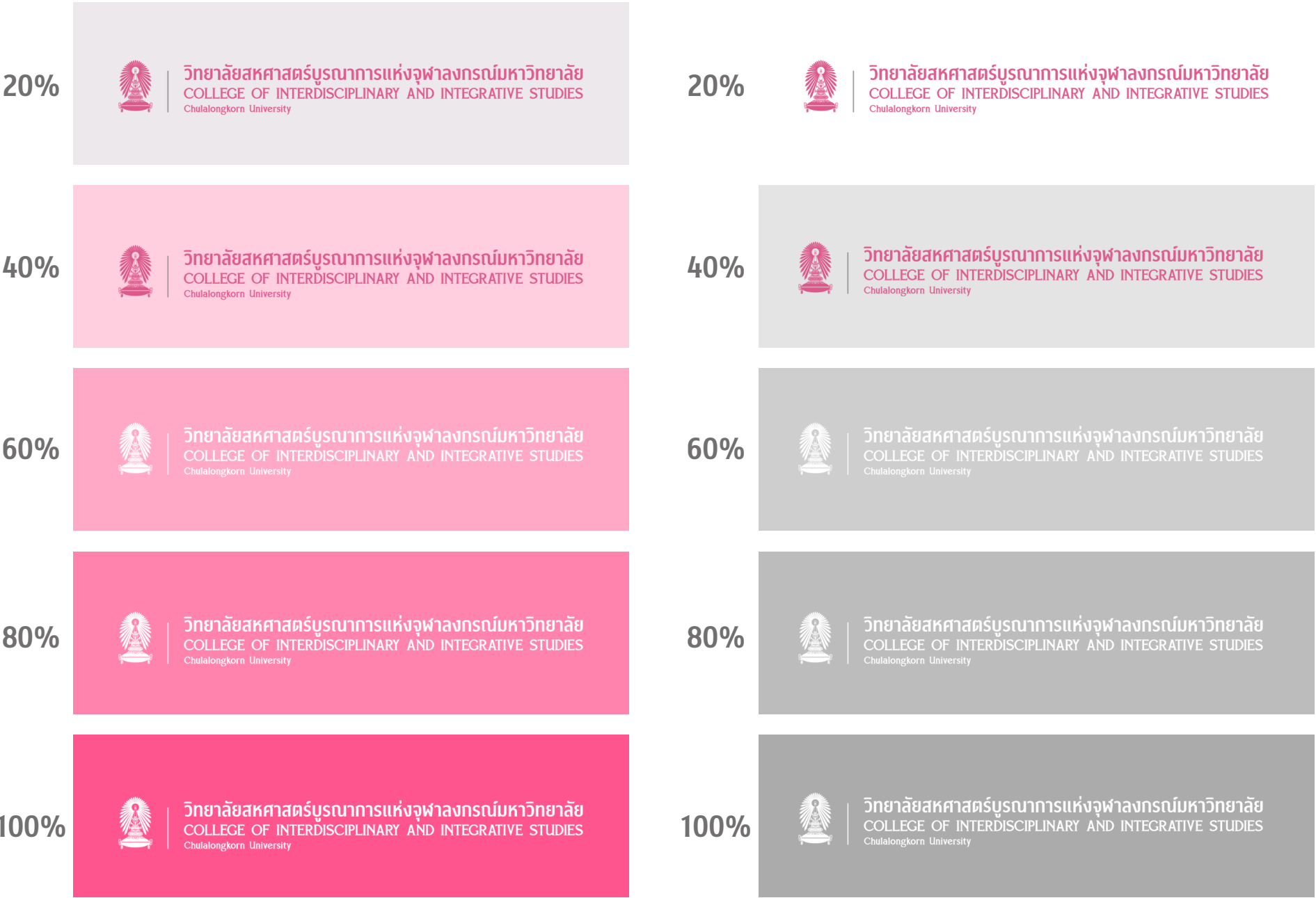
PANTONE	7424U
HEX	#DB5F8E
RGB	(222, 92, 142)
CMYK	(10, 77, 18, 0)

## สีเทา

PANTONE	877 C
HEX	#898989
RGB	(137, 137, 137)
CMYK	(49, 40, 40, 4)

# การใช้โลโก้แบบเป็นทางการ บนพื้นหลังสีต่างๆ

สามารถนำโลโก้แบบเป็นทางการไปใช้บนพื้นสี ที่มีระดับความเข้มตั้งแต่ 20 - 40% ได้ หากพื้นสีมีระดับความเข้มตั้งแต่ 60 - 100% ให้ใช้โลโก้แบบสีขาว



## ข้อห้ามในการใช้โลโก้แบบเป็นทางการ



ห้ามใช้พื้นหลังที่สีเข้มจนใกล้เคียง  
อัตลักษณ์องค์กร



ห้ามใช้พื้นหลังที่รบกวนอัตลักษณ์องค์กร



ห้ามปรับขนาดจนสัดส่วนไม่ถูกต้อง



ห้ามเพิ่มเติม หรือเปลี่ยนแปลงองค์ประกอบ  
ในอัตลักษณ์องค์กร

\*ในกรณีที่ไม่สามารถใช้งานโลโก้ได้อย่างเต็มประสิทธิภาพ ในกระบวนการผลิต  
ที่มีค่าความคลาดเคลื่อนสูง หรือ มีข้อจำกัดในการพิมพ์ เช่น งานพิมพ์ งานซิลค์สกรีน  
งานปัก ฯลฯ **อนุญาตให้ใช้สีเทา หรือ สีดำได้**

\*อ้างอิงจากหนังสือคำแนะนำการใช้ตราสัญลักษณ์จุฬาลงกรณ์มหาวิทยาลัย





วิทยาลัยสหศาสตร์บูรณาการ

College of Interdisciplinary and Integrative Studies

โลโก้แบบทางเลือก



## พระเกี้ยว

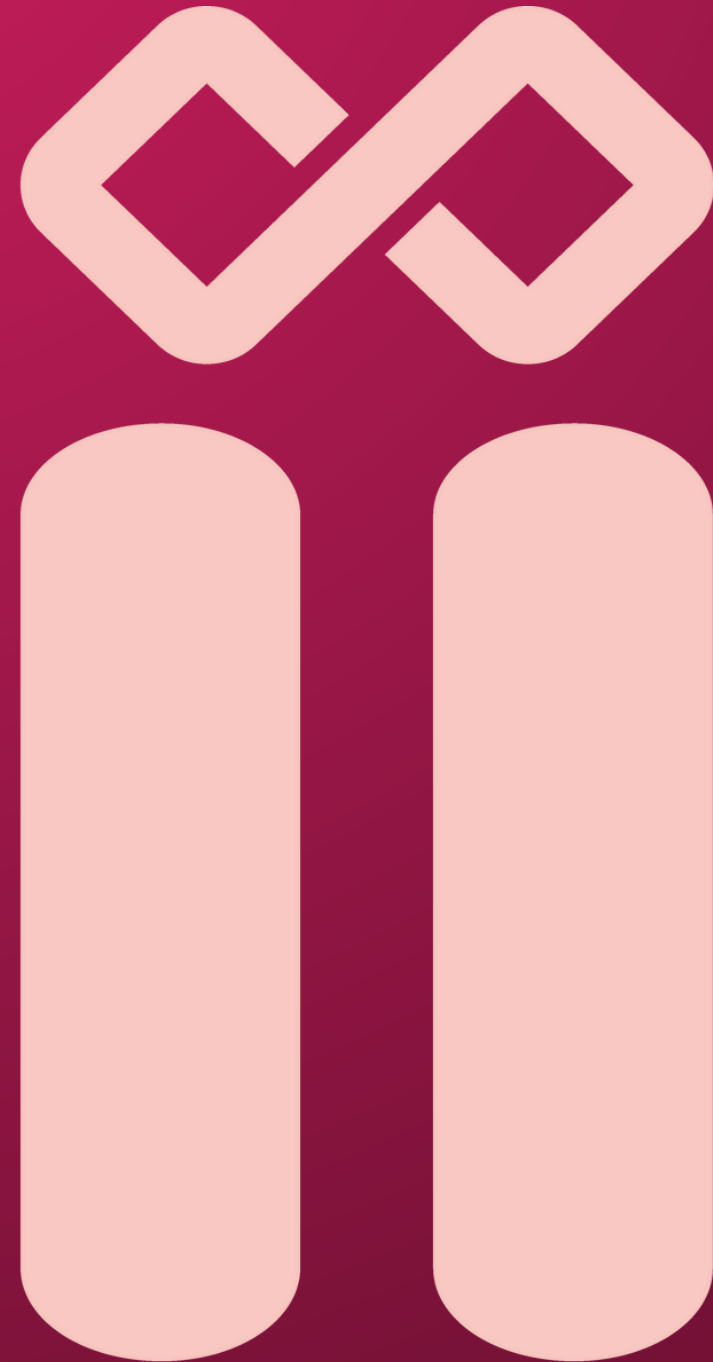
เป็นสัญลักษณ์ที่ชาวจุฬาลงกรณ์มหาวิทยาลัยภูมิใจ สืบเนื่องจากชื่อของมหาวิทยาลัยได้รับพระราชทานจากพระบาทสมเด็จพระมงกุฎเกล้าเจ้าอยู่หัว เพื่อเป็นพระบรมราชานุสาวรีย์ในพระบาทสมเด็จพระจุลจอมเกล้าเจ้าอยู่หัว ผู้พระราชทานกำเนิดมหาวิทยาลัยนี้



## ตัวอักษร C และ U (CHULALONGKORN UNIVERSITY)

- เกิดจากการนำชิ้นส่วนเรขาคณิตมา "ประกอบกัน" (Assembled) สะท้อนถึงแนวคิด "Modular Learning" ผู้เรียนสามารถเลือกหยิบจับวิชาต่างๆ มาผสมผสานเพื่อสร้างหลักสูตรหรือเส้นทางการเรียนรู้ในแบบของตัวเองได้
- รอยตัด หรือช่องว่างเล็กๆ ในตัวอักษร C และ U สื่อถึง "Openness" (ความเปิดกว้าง) ว่าวิทยาลัยนี้เปิดรับสิ่งใหม่ และพร้อมปรับเปลี่ยนอยู่เสมอ ไม่ยึดติดกับกรอบเดิมๆ





## สัญลักษณ์เหนือตัวอักษร " i "

(The Symbol of Infinity & Connection)

สื่อถึง "Interdisciplinary & Integrative" (สหศาสตร์และการบูรณาการ) อย่างชัดเจนที่สุดคือการนำศาสตร์ 2 ศาสตร์ (หรือมากกว่า) มาประสานกัน จนเกิดเป็นองค์ความรู้ใหม่ที่ไม่มีที่สิ้นสุด (คล้ายสัญลักษณ์ Infinity)

## เสาหลักคู่ " ii "

(The Twin Pillars)

ตัวอักษร i สองตัววางคู่กันอย่างมั่นคง สื่อถึงความมั่นคงทางวิชาการ แม้จะมีการบูรณาการที่ยืดหยุ่น แต่รากฐานของความรู้ยังคงแข็งแรง และเปรียบเสมือนประตู (Gateway) ที่เปิดต้อนรับเข้าสู่โลกแห่งการเรียนรู้แบบใหม่



**PANTONE** 699 C  
**HEX** #FFCBC4  
**RGB** (255, 203, 196)  
**CMYK** (0, 20, 23, 0)

# สีประจำวิทยาลัย

สีชมพูพีช

(Pink & Peach Color)

เกิดจาก สีส้ม (พลังงาน/ความคิดสร้างสรรค์) + สีชมพู (ความรัก/ความอ่อนโยน)  
สื่อถึงรากฐานเดิมของจุฬาฯ (สีชมพู) ที่ถูกเติมเต็มด้วยพลังแห่งความคิดสร้างสรรค์ใหม่ๆ  
(สีส้ม) จนกลายเป็นสิ่งใหม่ สะท้อนคำว่า "บูรณาการ (Integrative)" ได้ดีที่สุด

# รูปแบบการใช้งานของโลโก้ทางเลือก

## รูปแบบสีเต็ม



## รหัสสี (Color Code)

**PANTONE** 699 C  
**HEX** #FFCBC4  
**RGB** (255, 203, 196)  
**CMYK** (0, 20, 23, 0)



\*การนำโลโก้ทางเลือกไปใช้บนพื้นหลังสีต่างๆ และข้อห้าม  
ดูได้จากรูปแบบและสีของโลโก้แบบเป็นทางการ